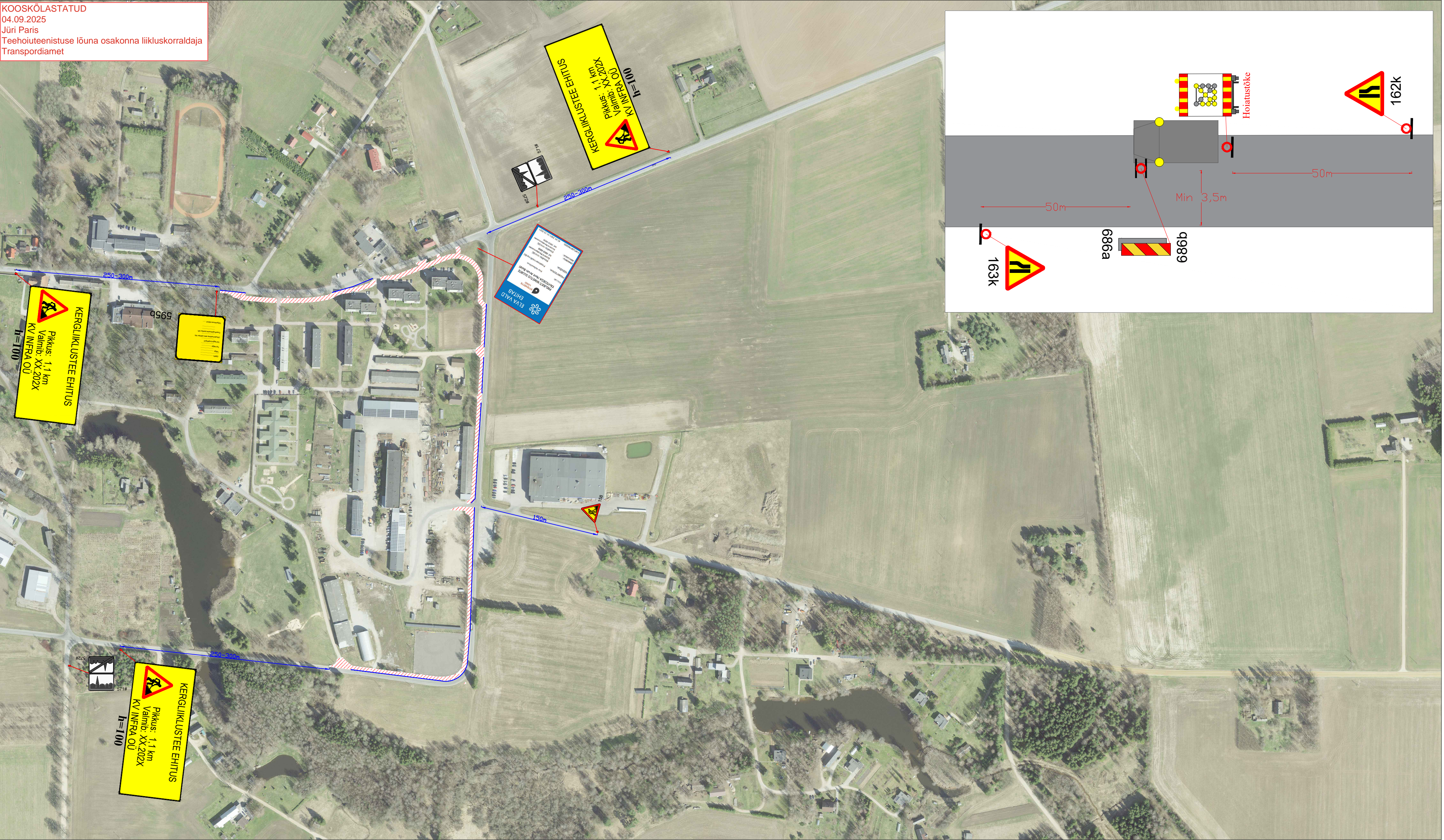


KOOSKÖLASTATUD
04.09.2025
Jüri Paris
Teehoiuteenistuse lõuna osakonna liikluskorraldaja
Transpordiamet



Märkused:

- Muud olemasolevad liiklusemärgid, mis lähevad vastuollu antud ajutise ehitusaegse liikluskorraldusega, tuleb kinni katta.
- Vajadusel korrigeerida liikluskorralduse tööetapil olukorra kohaseks.
- Vajadusel lisada objektile täiendavaid liiklusemärgid.
- Ajutised ehitusaegsed liiklusemärgid tuleb paigaldada nii, et nad on liiklejale üheselt mõistetavad ja arusaadavad.
- Tagada kogu ehitustööde vältel ajutiste liiklusemärgide püstitolek ja loetavus.
- Joonist lugeda märgitud numbrite järgi.

Lisa märkused:

- Aasta keskmine ööpäevane liiklus 820
Sõidua autod ja pakiautod (%) 96
Veoa autod ja autobussid (%) 1
Autorongid (%) 3
- Antud asulasisesel lõigul kehtib statsionaarne kiirusepiirang 50 km/h

LEPPEMÄRGID

- | | | | |
|--|------------------------------------|--|----------------------------------|
| | Töötsoon | | Paigaldatav ajutine liiklusemärk |
| | Märgid
686a/686b
10m sammuga | | Olemasolev liiklusemärk |



Tähe põik 8, Kambja vald, Tartu maakond
Telefon: +372 5248 400
E-post: info@lounaliiklus.ee

Koostas: Indrek Vähi

Tellijä: KV Infra OÜ

Projekti nimetus:
Rannu kergliiklustee ehitus

Objekti asukoht:
Tee nr 22160 Elva-Rannu km 12,75-13,15
ja tee nr 22166 Rannu ringtee 0,7-1,4

Joonis: Ajutine liikluskorraldusskeem

Kuupäev
14.08.2025

Töö nr:
287/25

Joonis nr :
1 - (1)

Mõõtkaava